

MEDIOS DE TRANSPORTE EN LA POST-PANDEMIA

OPINIONES, ACTITUDES Y VALORACIONES DE LOS ARGENTINOS SOBRE EL TRANSPORTE Y EL ESCENARIO POST-PANDEMIA

JUNIO 2020

FICHA TÉCNICA

Trabajo de campo	6 al 8 de Junio del 2020
Ámbito	Nacional
Diseño muestral	Estratificada por zonas. Datos ponderados según sexo, nivel educativo, edad.
Universo	Población mayor de 16 años residente en hogares particulares con acceso a internet desde PC hogareña o teléfono móvil inteligente.
Nivel de confianza	95%
Error muestral	$\pm 3,1\%$
Tamaño de la muestra	1000 casos
Instrumento de recolección	Cuestionario estructurado.
Sistema de consulta	Online
Consultora que realizó el estudio	TrespuntoZero

ÍNDICE

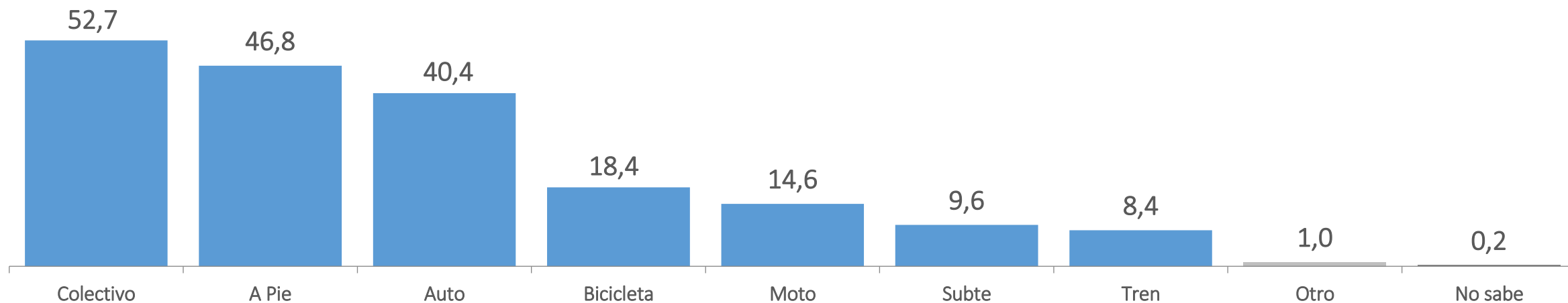
1. MIRADAS HACIA LOS MEDIOS DE TRANSPORTE
2. EFECTOS DE LA POST-PANDEMIA EN EL TRANSPORTE PÚBLICO
3. MIRADAS HACIA LOS ACCIDENTES DE TRÁNSITO

MIRADAS HACIA LOS MEDIOS DE TRANSPORTE

MEDIOS DE TRANSPORTE UTILIZADOS ANTES DE LA CUARENTENA

¿Qué medio de transporte utilizaba habitualmente para trasladarse antes de que comenzaran las restricciones por Coronavirus?

RESPUESTA MULTIPLE

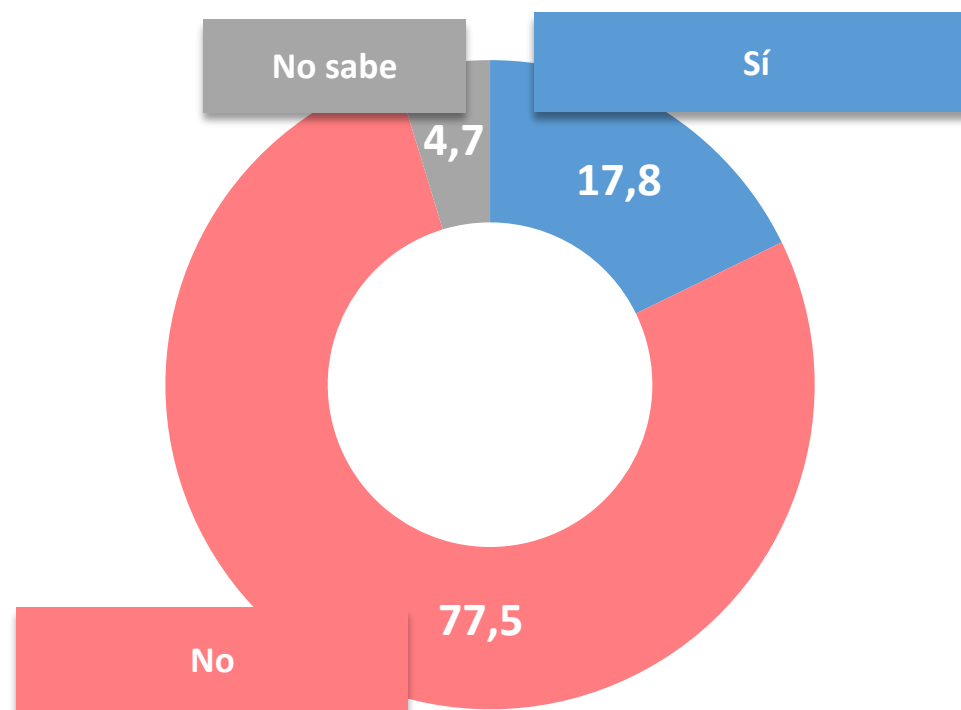


	Sexo		Edad			Nivel Educativo			Zona	
	M	F	16-29	30-50	51 y más	P	S	U	AMBA	INTERIOR
Colectivo	49,7	55,0	64,8	50,3	47,0	56,9	50,1	50,9	77,3	40,5
A pie	42,2	50,3	65,3	47,9	34,8	48,9	48,0	42,2	45,1	47,6
Auto	47,7	34,7	30,4	36,4	48,8	30,2	41,1	52,7	34,5	43,3
Bicicleta	24,4	13,8	25,8	19,7	13,5	20,1	21,0	12,4	7,7	23,7
Moto	11,6	16,9	19,4	14,0	12,1	18,0	15,5	8,7	6,1	18,8
Subte	11,2	8,4	7,1	6,5	12,9	7,4	9,4	12,9	26,7	1,2
Tren	8,3	8,5	12,1	5,2	7,9	5,7	8,9	11,2	18,4	3,5
Otro	0,4	1,4	0,1	2,0	1,0	1,3	0,4	1,3	0,5	1,2
No sabe	0,2	0,3	0,5	0,1	0,2	0,1	0,4	0,3	0,2	0,3

DISPOSICIÓN A ADQUIRIR UNA MOTO

¿Ha considerado en los últimos meses adquirir una moto?

ENTRE QUIENES NO USAN MOTO

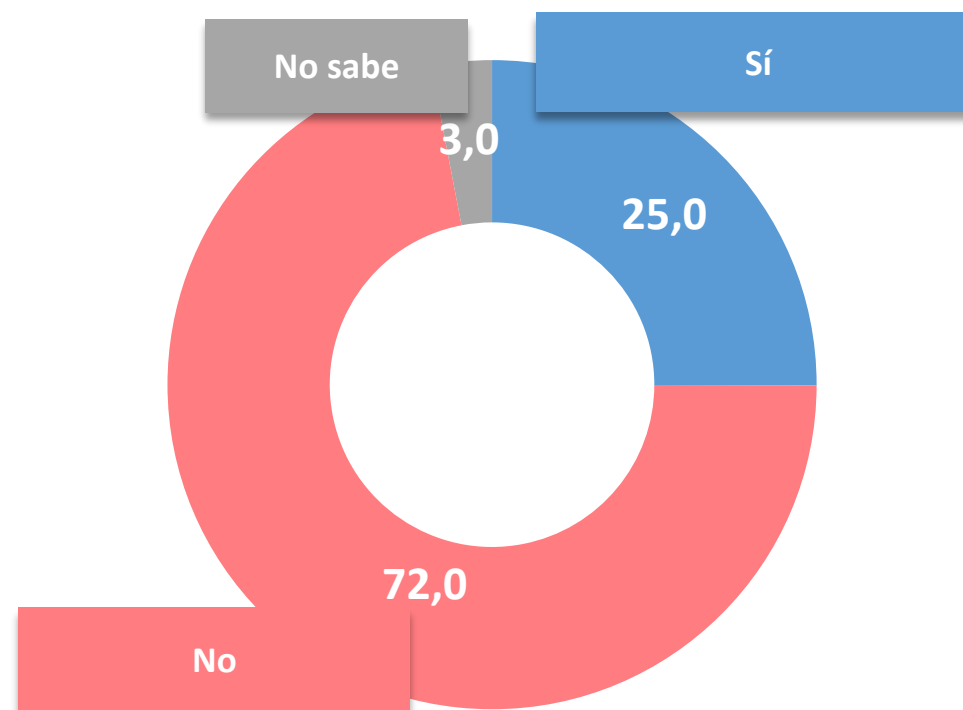


	Sexo		Edad			Nivel Educativo			Zona		Medio de transporte utilizado					
	M	F	16-29	30-50	51 y más	P	S	U	AMBA	INTERIOR	Auto	Bicicleta	Subte	Tren	Colectivo	A Pie
Sí	14,6	20,4	18,5	33,0	8,7	20,8	21,5	9,2	9,3	22,6	12,7	17,6	15,8	18,7	19,0	20,6
No	82,0	73,7	74,1	61,3	88,4	73,4	73,9	87,1	86,8	72,2	81,5	72,4	78,9	71,1	78,2	72,7
No sabe	3,4	5,9	7,4	5,7	2,9	5,8	4,7	3,7	3,9	5,3	5,8	10,0	5,3	10,2	2,8	6,7

DISPOSICIÓN A ADQUIRIR UNA BICICLETA

¿Ha considerado en los últimos meses adquirir una bicicleta?

ENTRE QUIENES NO USAN BICICLETA

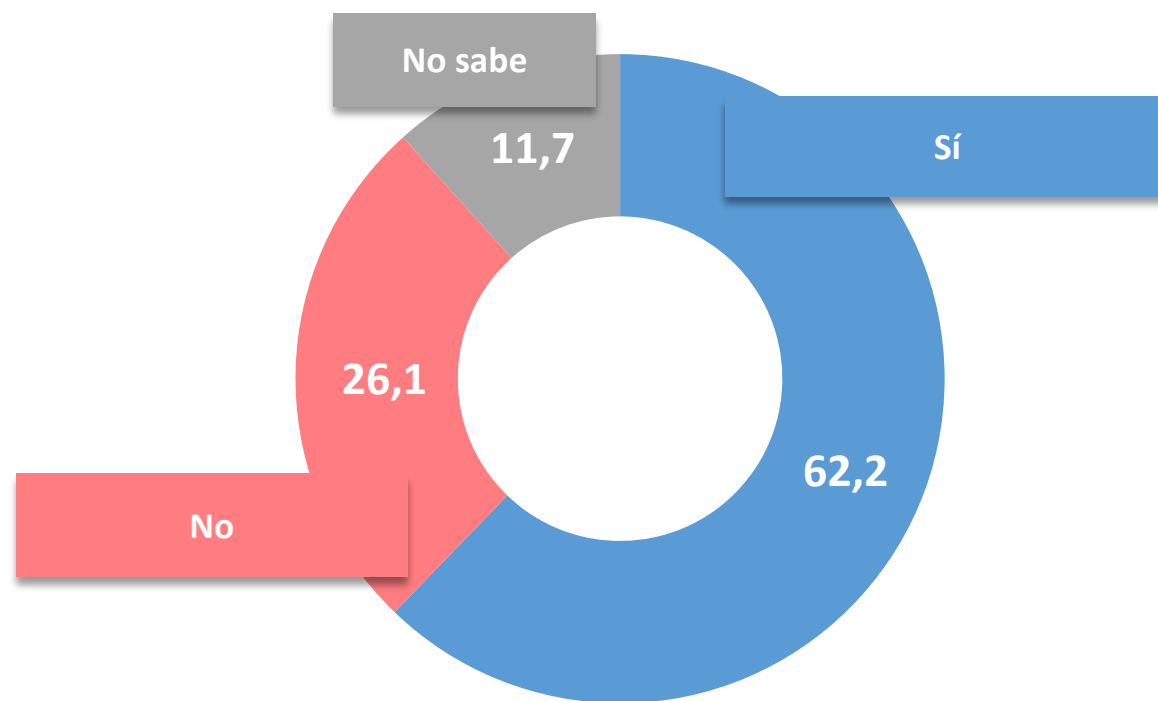


	Sexo		Edad			Nivel Educativo			Zona		Medio de transporte utilizado					
	M	F	16-29	30-50	51 y más	P	S	U	AMBA	INTERIOR	Auto	Moto	Subte	Tren	Colectivo	A Pie
Sí	22,6	26,7	27,8	32,5	19,3	25,0	27,5	21,9	25,9	24,5	19,5	22,4	19,8	25,9	26,3	26,4
No	73,9	70,6	71,6	59,5	78,9	71,1	71,2	74,0	72,4	71,7	77,0	77,3	79,1	70,8	71,5	72,4
No sabe	3,5	2,7	0,6	8,0	1,8	4,0	1,3	4,1	1,7	3,8	3,4	0,3	1,1	3,3	2,2	1,2

UTILIZACIÓN DE CICLOVÍAS

¿Cuándo utiliza la bicicleta como medio de transporte, utiliza ciclovías o va por la calle?

ENTRE QUIENES USAN BICICLETA

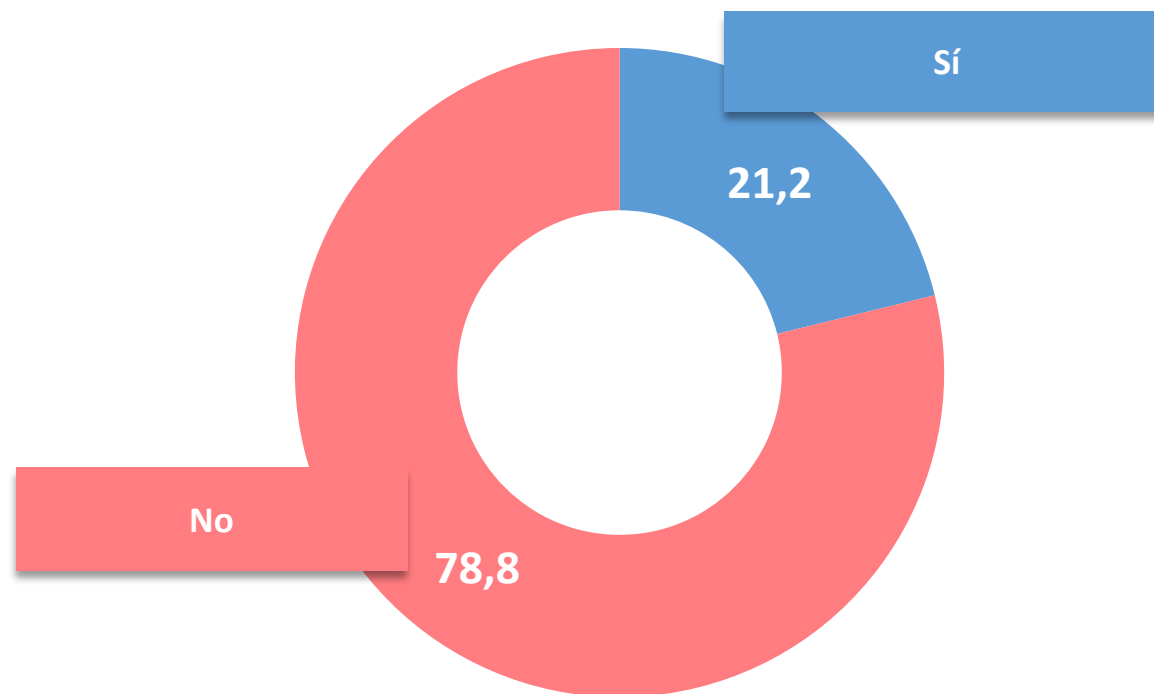


	Sexo		Edad			Nivel Educativo			Zona	
	M	F	16-29	30-50	51 y más	P	S	U	AMBA	INTERIOR
Sí	53,0	75,0	42,2	77,4	73,1	54,1	59,0	87,6	84,5	58,6
No	35,3	13,5	44,8	2,1	23,8	31,9	26,8	11,9	14,8	27,9
No sabe	11,8	11,5	13,0	20,5	3,1	14,0	14,1	0,5	0,6	13,4

UTILIZACIÓN DE CASCO

¿Cuándo utiliza la bicicleta como medio de transporte, utiliza casco?

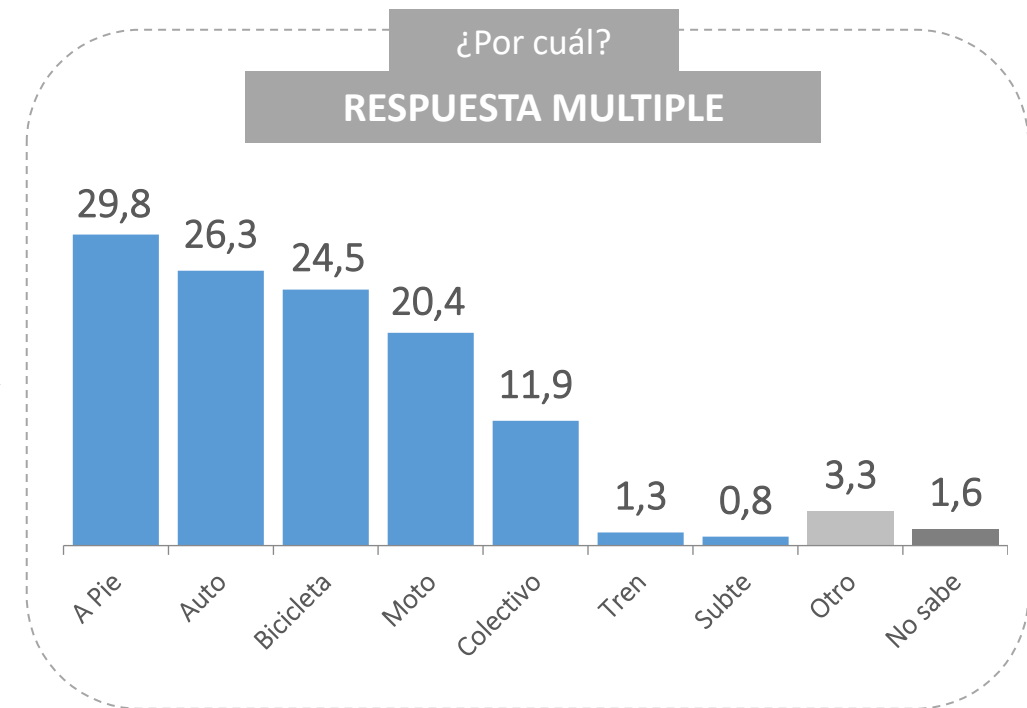
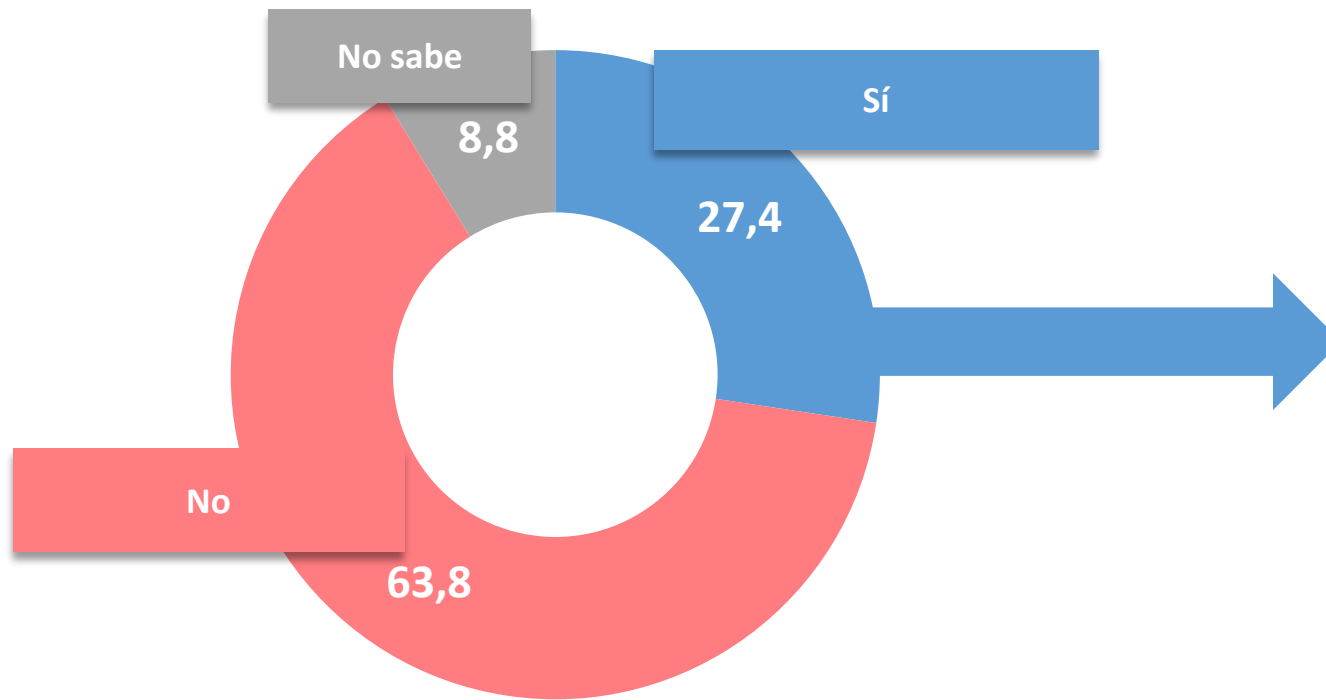
ENTRE QUIENES USAN BICICLETA



Sexo		Edad			Nivel Educativo			Zona		
M	F	16-29	30-50	51 y más	P	S	U	AMBA	INTERIOR	
Sí	25,9	14,7	16,3	14,0	32,4	18,6	25,3	16,4	30,0	19,7
No	74,1	85,3	83,7	86,0	67,6	81,4	74,7	83,6	70,0	80,3

DISPOSICIÓN AL CAMBIO DE MEDIO DE TRASPORTE

¿A raíz de la pandemia del Coronavirus, ha pensado en cambiar su medio de transporte habitual por otro?

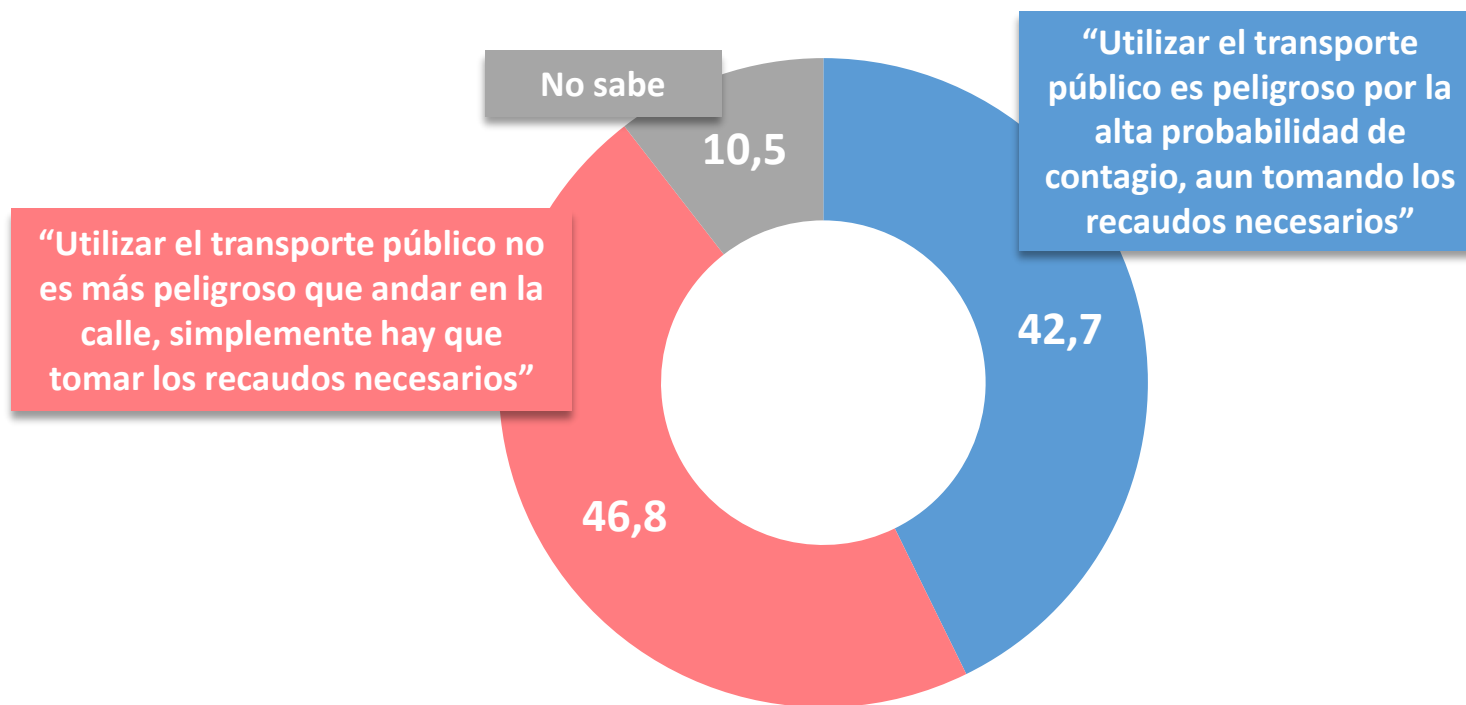


	Sexo		Edad			Nivel Educativo			Zona		Medio de transporte utilizado						
	M	F	16-29	30-50	51 y más	P	S	U	AMBA	INTERIOR	Auto	Moto	Bicicleta	Subte	Tren	Colectivo	A Pie
Sí	26,4	28,1	37,1	36,7	16,7	25,5	30,2	25,7	33,0	24,6	17,0	27,7	40,5	35,4	28,6	35,3	27,4
No	66,1	62,1	53,8	56,1	73,8	57,2	64,8	71,1	57,6	66,9	72,2	69,6	53,9	36,7	62,1	52,5	58,2
No sabe	7,5	9,8	9,1	7,2	9,5	17,2	5,0	3,2	9,4	8,5	10,8	2,8	5,5	27,9	9,3	12,2	14,4

EFECTOS DE LA POST-PANDEMIA EN EL TRANSPORTE PÚBLICO

PELIGROSIDAD PERCIBIDA DEL TRANSPORTE PÚBLICO

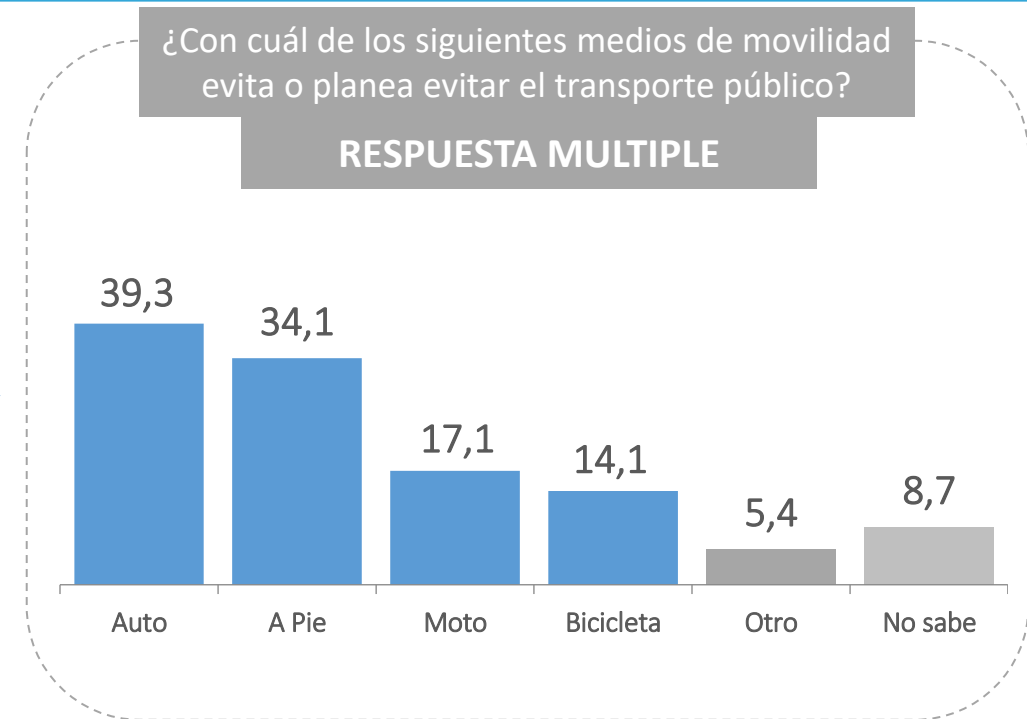
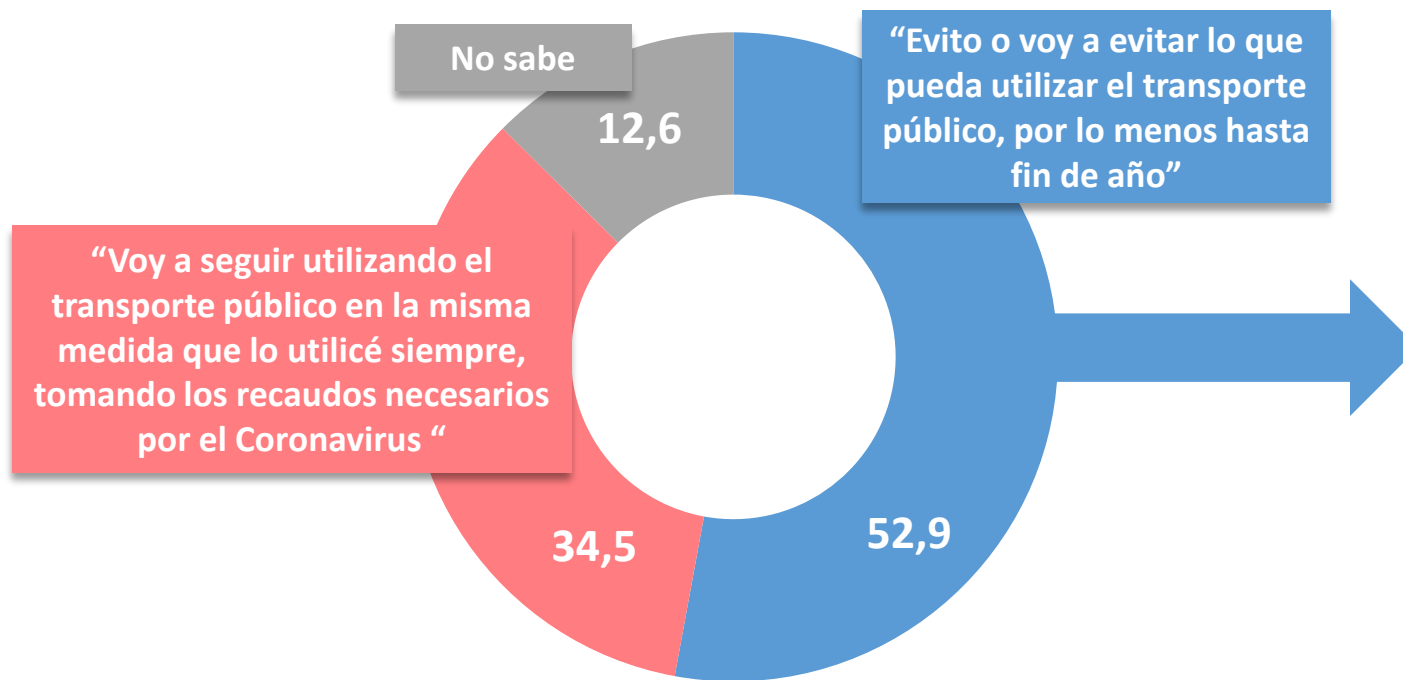
Pensando en el contagio de coronavirus en el transporte público, ¿cuál de las siguientes frases representa mejor su opinión?



	Sexo		Edad			Nivel Educativo			Zona		Medio de transporte utilizado						
	M	F	16-29	30-50	51 y más	P	S	U	AMBA	INTERIOR	Auto	Moto	Bicicleta	Subte	Tren	Colectivo	A Pie
Es peligroso	38,4	46,1	47,7	43,2	39,8	31,2	47,7	50,6	49,1	39,6	39,4	46,5	41,3	58,0	30,4	38,6	43,8
No es más peligroso...	45,2	48,0	50,2	45,1	45,3	49,3	46,0	44,5	41,8	49,2	49,2	43,9	52,9	39,6	67,9	55,5	48,8
No sabe	16,5	5,9	2,1	11,7	14,9	19,4	6,3	4,9	9,1	11,2	11,3	9,6	5,8	2,4	1,7	6,0	7,4

PERSPECTIVAS A FUTURO SOBRE EL TRANSPORTE PÚBLICO

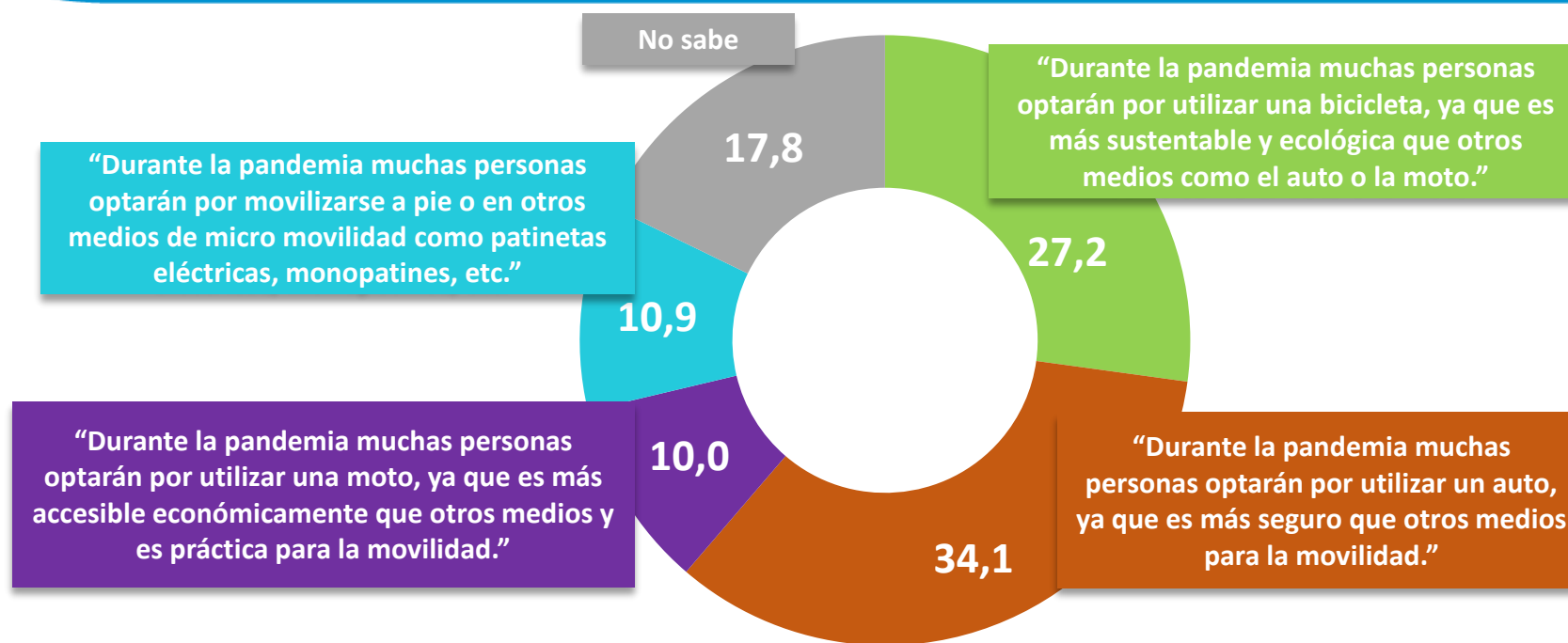
¿Cuál de estas frases se acerca más a lo que siente o piensa hacer?



	Sexo		Edad			Nivel Educativo			Zona		Medio de transporte utilizado						
	M	F	16-29	30-50	51 y más	P	S	U	AMBA	INTERIOR	Auto	Moto	Bicicleta	Subte	Tren	Colectivo	A Pie
Evito o voy a evitar...	52,6	53,2	56,9	61,8	46,0	42,1	59,2	57,9	51,0	53,8	55,3	65,6	51,4	33,5	51,8	43,8	54,0
Voy a seguir utilizando...	36,0	33,4	37,0	26,6	37,5	37,5	32,2	34,1	37,6	33,0	28,1	30,3	34,0	41,7	48,1	49,7	32,9
No sabe	11,4	13,5	6,1	11,6	16,5	20,4	8,6	8,0	11,5	13,1	16,6	4,1	14,6	24,8	0,2	6,5	13,0

EXPECTATIVAS SOBRE EL FUTURO DEL TRANSPORTE

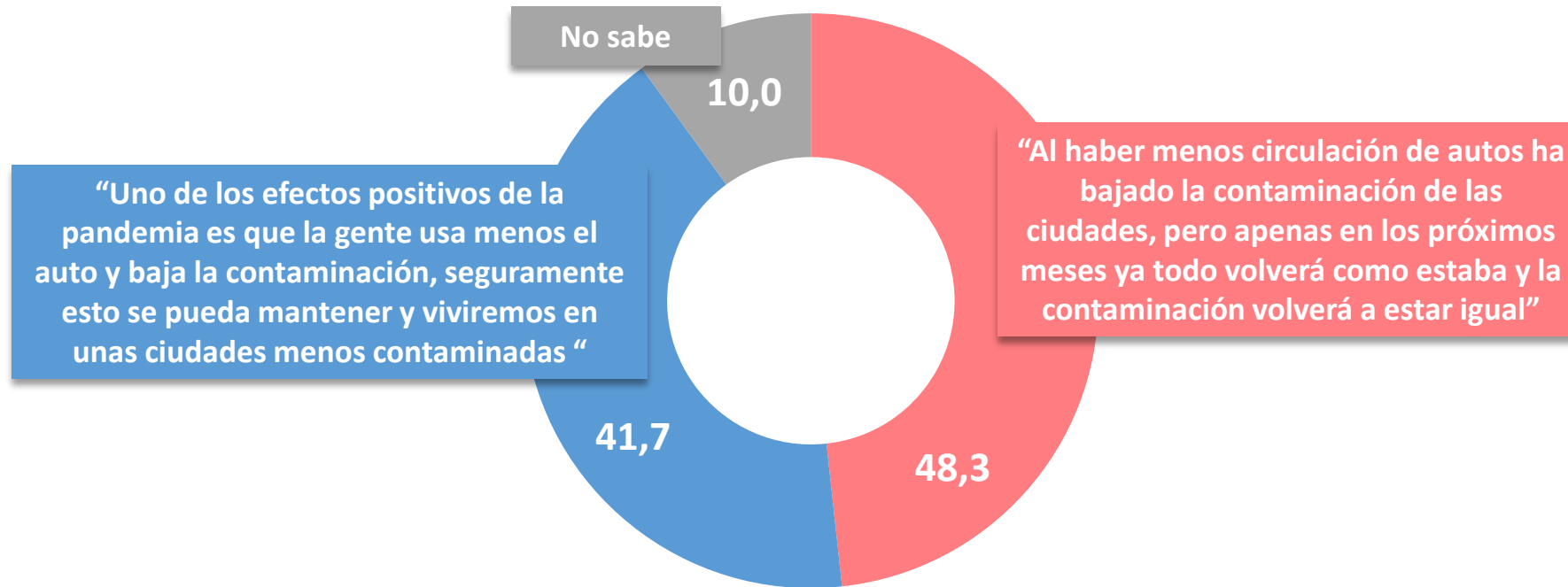
En un contexto de restricción del uso del transporte público, ¿Cuál de estas frases se acerca más a lo que siente o piensa?



	Sexo		Edad			Nivel Educativo			Zona		Medio de transporte utilizado						
	M	F	16-29	30-50	51 y más	P	S	U	AMBA	INTERIOR	Auto	Moto	Bicicleta	Subte	Tren	Colectivo	A Pie
Bicicleta	27,0	27,3	31,4	34,1	21,1	30,0	27,2	23,4	20,6	30,4	18,4	31,4	56,5	19,0	25,7	21,5	28,6
Auto	37,3	31,7	39,8	23,4	36,8	28,8	33,7	41,8	43,0	29,7	52,0	26,0	20,6	20,9	39,4	36,2	34,9
Moto	8,7	11,0	9,4	10,3	10,3	8,6	11,5	9,6	5,8	12,0	8,2	30,3	8,2	9,9	6,7	9,7	6,1
A pie	12,7	9,6	16,6	10,9	7,6	7,6	15,8	8,3	12,4	10,2	4,5	2,1	6,1	10,0	11,8	13,2	13,1
No sabe	14,3	20,5	2,9	21,2	24,3	25,0	11,9	16,9	18,1	17,6	16,8	10,1	8,5	40,3	16,3	19,3	17,3

MIRADAS HACIA LA CONTAMINACIÓN POR EL USO DE AUTOS

Pensando en la contaminación por la circulación de autos ¿Cuál de estas frases se acerca más a lo que siente o piensa?

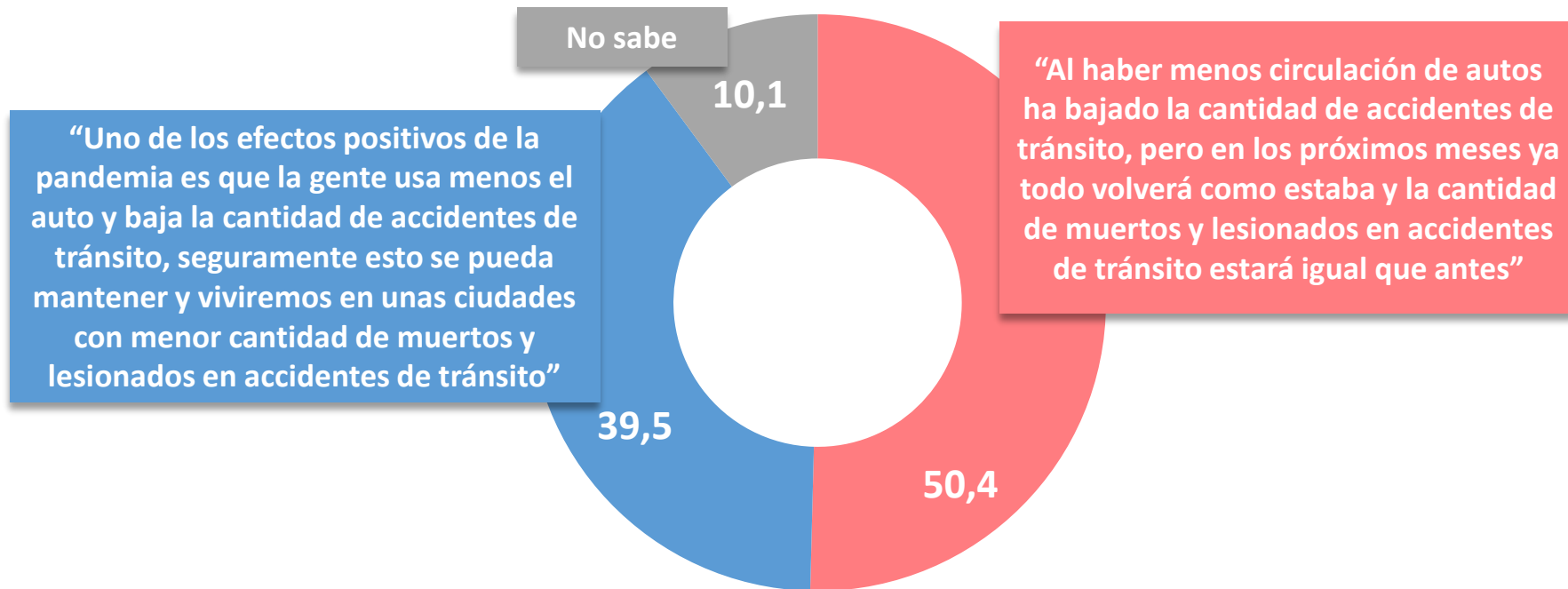


	Sexo		Edad			Nivel Educativo			Zona		Medio de transporte utilizado						
	M	F	16-29	30-50	51 y más	P	S	U	AMBA	INTERIOR	Auto	Moto	Bicicleta	Subte	Tren	Colectivo	A Pie
Al haber menos circulación...	54,0	43,8	54,8	49,0	44,3	35,1	53,8	57,6	48,5	48,2	52,2	48,9	54,2	40,6	74,2	48,1	49,8
Uno de los efectos positivos...	33,9	47,8	41,5	44,1	40,9	53,5	39,3	29,8	43,9	40,6	36,2	41,8	38,8	45,4	17,9	43,9	43,9
No sabe	12,1	8,3	3,7	6,9	14,9	11,4	6,9	12,6	7,6	11,2	11,6	9,3	7,0	14,0	7,9	8,0	6,3

MIRADAS HACIA LOS ACCIDENTES DE TRÁNSITO

MIRADAS HACIA LOS ACCIDENTES DE TRANSPORTE

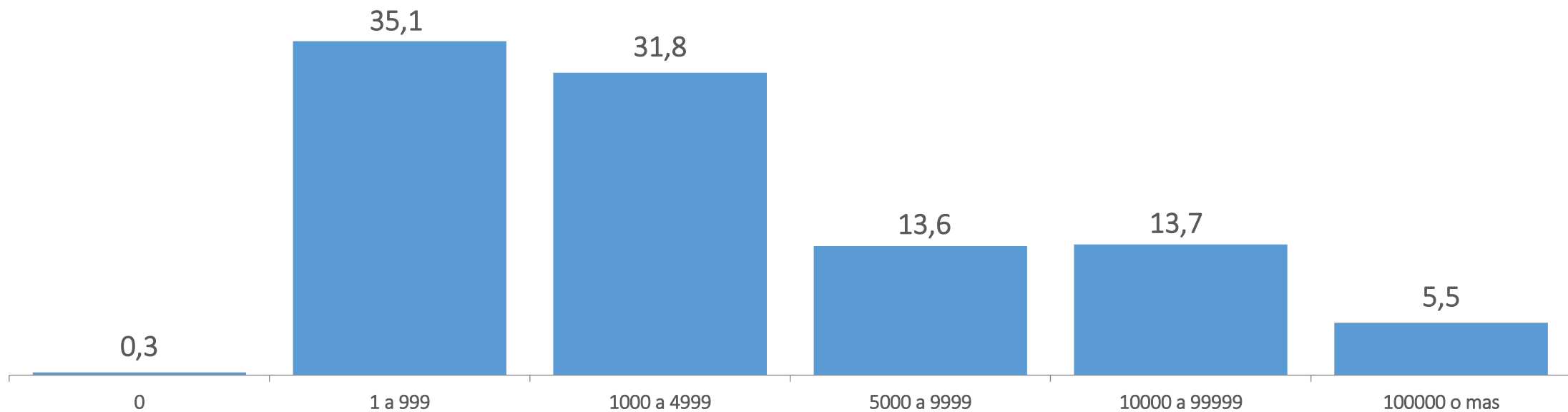
Pensando en los accidentes de transporte ¿Cuál de estas frases se acerca más a lo que siente o piensa?



	Sexo		Edad			Nivel Educativo			Zona		Medio de transporte utilizado						
	M	F	16-29	30-50	51 y más	P	S	U	AMBA	INTERIOR	Auto	Moto	Bicicleta	Subte	Tren	Colectivo	A Pie
Al haber menor...	56,6	45,6	52,9	49,1	50,0	39,5	53,9	59,6	54,0	48,6	55,9	64,9	52,8	47,1	69,6	52,0	51,0
Uno de los efectos...	32,2	45,1	40,8	41,9	37,0	49,5	36,5	30,6	37,6	40,4	31,5	31,7	35,7	36,4	20,4	40,3	40,6
No sabe	11,3	9,2	6,4	9,1	13,0	11,0	9,6	9,8	8,4	11,0	12,6	3,4	11,5	16,5	10,0	7,7	8,4

FALLECIMIENTOS ANUALES PROYECTADOS

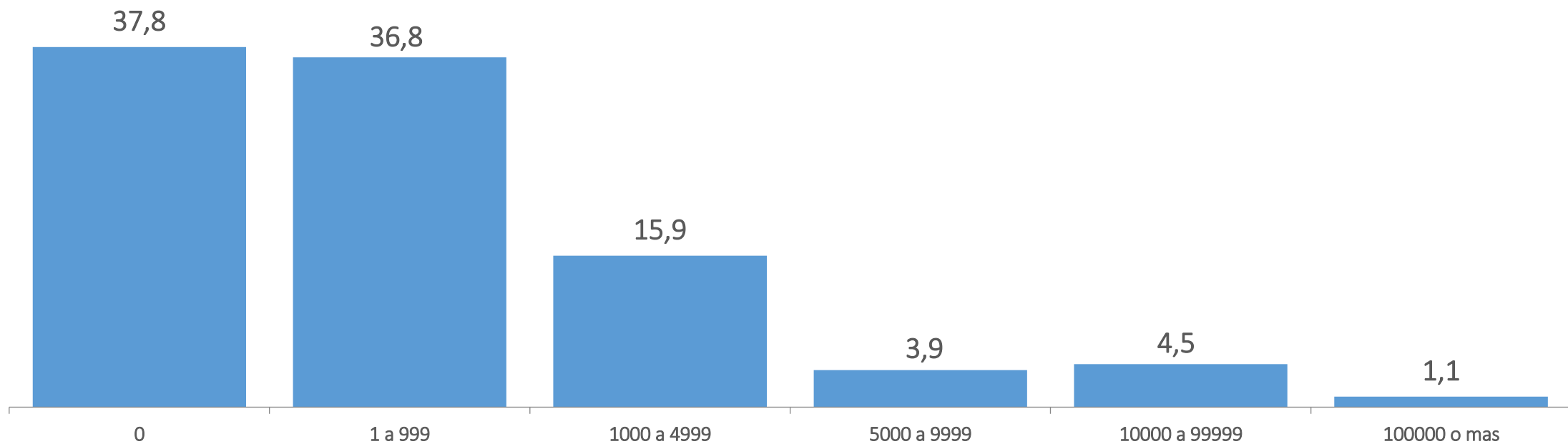
¿Cuánta gente cree usted que fallece cada año por accidentes de tránsito en la Argentina?



	Sexo		Edad			Nivel Educativo			Zona		Medio de transporte utilizado						
	M	F	16-29	30-50	51 y más	P	S	U	AMBA	INTERIOR	Auto	Moto	Bicicleta	Subte	Tren	Colectivo	A Pie
0	0,3	0,4	0,2	0,4	0,1	0,4	0,1	0,4	0,4	0,1	0,4	0,4	0,8	0,1	0,1	1,2	0,2
1 a 999	35,1	29,2	39,5	29,0	41,3	35,2	41,6	35,4	26,4	37,7	33,7	28,0	28,8	31,2	28,4	34,2	36,3
1000 a 4999	31,8	31,8	31,7	32,7	35,2	29,5	35,4	27,5	33,4	31,7	31,8	34,5	31,4	31,1	21,3	27,9	31,0
5000 a 9999	13,6	17,8	10,3	15,7	8,2	15,2	3,6	18,5	18,7	9,6	15,5	18,1	21,4	18,2	15,7	18,9	12,4
10000 a 99999	13,7	14,9	12,9	12,6	8,6	17,4	10,4	14,0	17,3	18,4	11,5	16,6	11,2	6,0	30,5	13,1	14,2
100000 o mas	5,6	5,9	5,4	9,7	6,6	2,3	8,8	4,2	3,6	2,5	7,1	2,3	6,4	13,4	4,0	4,7	5,9

FALLECIMIENTOS ANUALES ACEPTABLES

¿Cuánta gente cree usted que es aceptable que fallezcan por esta causa?



	Sexo		Edad			Nivel Educativo			Zona		Medio de transporte utilizado						
	M	F	16-29	30-50	51 y más	P	S	U	AMBA	INTERIOR	Auto	Moto	Bicicleta	Subte	Tren	Colectivo	A Pie
0	39,3	36,6	24,4	44,0	44,0	28,1	36,4	51,9	41,6	36,1	45,4	33,3	35,9	30,8	35,3	36,8	36,6
1 a 999	38,2	35,6	39,0	39,0	33,1	44,4	35,9	28,7	31,7	39,0	33,0	27,6	46,2	25,4	44,9	39,2	37,5
1000 a 4999	12,0	19,0	22,4	11,6	14,1	17,8	16,8	12,3	19,2	14,4	13,3	20,8	14,7	13,7	10,3	14,8	18,2
5000 a 9999	6,5	1,9	6,0	1,3	4,1	4,6	3,5	3,7	2,7	4,4	4,1	9,5	1,5	14,9	7,1	3,9	3,8
10000 a 99999	2,8	5,9	6,1	3,2	4,3	5,2	5,0	2,9	4,7	4,4	3,3	7,9	1,0	15,1	2,3	4,8	2,4
100000 o mas	1,1	1,1	2,0	1,0	0,5	0,1	2,4	0,6	0,1	1,6	1,0	0,8	0,7	0,1	0,1	0,5	1,5

OBSERVACIONES FINALES

OBSERVACIONES FINALES

- Un 27,4% de los encuestados expresan voluntad de cambiar de medio de transporte a raíz de la pandemia, aunque no emerge una alternativa con preponderancia clara.
- Entre quienes no son usuarios de bicicleta y motocicleta, la inclinación por adquirir una en el próximo tiempo es baja (25% y 17,8% respectivamente).
- Entre los sectores más reticentes al cambio de medio de transporte se ubican los usuarios de auto, con un 17,0% de aceptación y los adultos mayores de 51 con 16,7%.
- Respecto a los usuarios de bicicleta, el uso de ciclovías es significativamente alto, ubicándose en un 62,2%, Por su parte el uso de cascos resulta problemático, ya que 1 de cada 5 declaró su utilización.

OBSERVACIONES FINALES

- Respecto a la peligrosidad percibida del transporte público el 42,7% cree que es peligroso, mientras el 46,8% cree que es igual de peligroso que andar por la calle. Los habitantes de AMBA expresan mayor preocupación (49,1%) que los del interior (39,6%). Por su parte, los usuarios de tren y colectivo son quienes menor temor a este respecto tienen (48,1% y 49,7%).
- Consultados por el uso del transporte público, el 34,5% piensa sostener su uso. Destacan los usuarios de trenes y colectivos con un 48,1% y 49,7% respectivamente, en consonancia con la observación anterior. Entre los encuestados que piensan evitar el transporte público (52,9%) aparecen como alternativas el automóvil (39,3%) y las caminatas (34,1%).
- Así mismo el auto aparece como la alternativa más firme para los demás. El 34,1% de los encuestados cree que el auto es la alternativa más segura ante las restricciones del transporte público y por lo tanto opina que muchos usuarios se van a volcar a ese medio de transporte como opción.

OBSERVACIONES FINALES

- Consultados por los efectos en la contaminación por el uso de autos, las opiniones nuevamente están divididas: el 48,3% cree que la baja de contaminación es coyuntural y volverá a los valores normales una vez pasada la pandemia y el 41,7% confía en que se pueda sostener la baja contaminación. Dentro del primer grupo destacan los jóvenes con un 54,8% de participación.
- En torno al problema de los accidentes de autos, uno de cada dos argentinos cree que van a volver a los valores normales una vez concluida la cuarentena. En este grupo destacan los usuarios de tren (69,6%) y motos (64,9%).
- Sobre los números de muertes por accidentes de autos, las estimaciones que realizan los encuestados son bajas: el 66,9% realiza evaluaciones por debajo de los 5000 muertos, cifra menor a la real.



FUNDACIÓN
**GONZALO
RODRÍGUEZ**

www.gonzalorodriguez.org

fundacion@gonzalorodriguez.org



Uruguay
Argentina
Chile
Colombia